

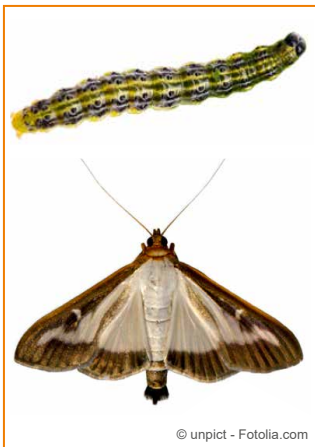
**WitaTrap®  
Fallenlampion  
Pro**



**Falle zum Massenfang von Schmetterlingen und Käfern**

- Falle mit Prallflächen und transparentem Auffangbehälter zum Massenfang von Schmetterlingen und Käfern
- Das artspezifische Pheromon (Lockstoff) wird in dem Behältnis (Korb mit Kappe) unter dem Fallendeckel platziert.
- Die angelockten Schadinsekten (z.B. Schmetterlinge oder Käfer) fallen in den Fangbehälter und können nicht mehr wegfliegen.
- Besonders geeignet für Insekten wie: Buchsbaumzünsler, Schwammspinner, Nonnenspinner, Eichenprozessionsspinner, Weidenbohrer, Blausieb, Frostspanner, Maikäfer, Hausbock, u.v.m. – **Passende Pheromone bei Witasek erhältlich!**
- Der transparente Auffangbehälter ermöglicht eine einfache Sichtkontrolle des Fanges, ohne die Falle öffnen zu müssen.

**Anleitung für den Zusammenbau der Falle:**



- Der Korb für das Pheromon wird an der Unterseite des Deckels fixiert und das Pheromon darin platziert.
- Die Kappe von oben auf die Öffnung drücken bis sie einrastet.
- Die Falle sollte regelmäßig (mindestens zweimal pro Woche) kontrolliert werden.
- Wir empfehlen den Lockstoff (Pheromondispenser) je nach Wirkungsdauer rechtzeitig zu ersetzen, um optimale Fangergebnisse zu erzielen.
- **Tipp:** Sie können etwas Wasser (2–4 cm) mit Salz in den Fangbehälter füllen, um zu verhindern, dass Insekten entkommen.

*(Mehr Informationen zum Zusammenbau siehe Rückseite)*

**Buchsbaumzünsler**  
*(Cydalima perspectalis)*

Art.Nr.	Produkt
313913	<b>WitaTrap® Fallenlampion Pro</b> Versandereinheit: 1 Stk.

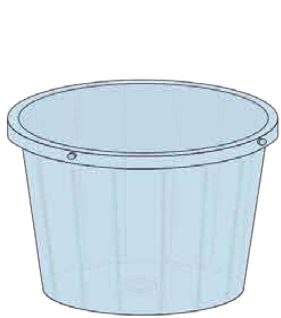


**Passende Pheromone bei Witasek erhältlich! – [www.witasek.com](http://www.witasek.com)**

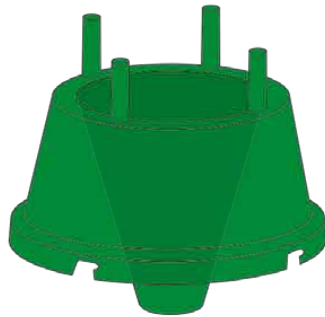


# Aufbauanleitung WitaTrap® Fallenlampion Pro

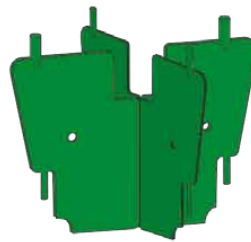
## Bestandteile



1. Fangbehälter



2. Trichter



3. Kreuzbarrieren

Behältnis für das Pheromon



Kappe Korb



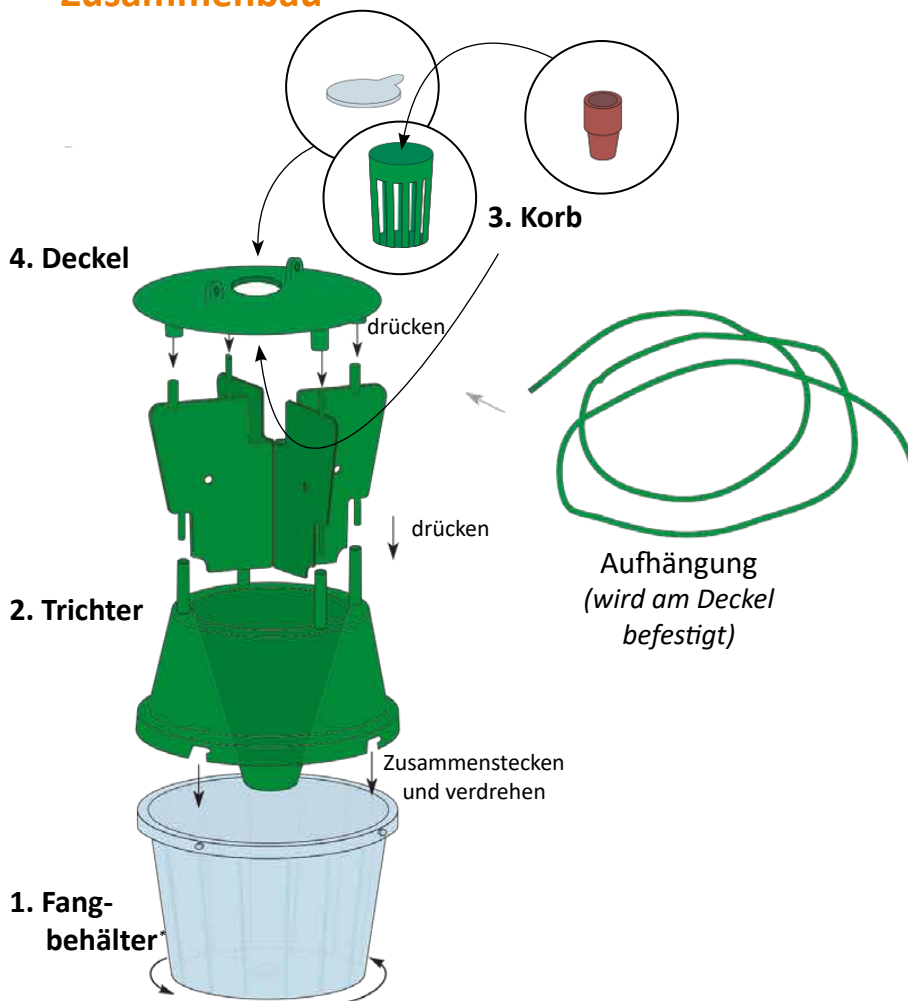
4. Deckel

Beispiele



Pheromon/  
Lockstoffdispenser  
(separat zu bestellen)

## Zusammenbau



Der Korb für das Pheromon wird an der Unterseite des Deckels fixiert und das Pheromon darin platziert. Die Kappe von oben auf die Öffnung drücken bis sie einrastet.



\*Tipp zur Nassfangmethode: Sie können etwas Wasser (2-4 cm) mit Salz in den Fangbehälter füllen, um zu verhindern, dass Insekten entkommen.

### IMPRESSUM:

Herausgeber, für den Inhalt verantwortlich: witasek PflanzenSchutz GmbH  
Sämtliche Inhalte wurden mit großer Sorgfalt erstellt. Druck- und Satzfehler sowie Änderungen vorbehalten.  
Unsere AGB finden Sie unter: [www.witasek.com](http://www.witasek.com)